

3.648 € (bei einem angenommenen mittleren durchschnittlichen CO₂-Preis von 190 €/t)

Kraftfahrzeugsteuer:

88 €/Jahr

Ausstattung

Metallic, Garantie, Leichtmetallfelgen, Elektronisches Stabilitätsprogramm (ESP), Antiblockiersystem (ABS), Elektrische Wegfahrsperre, Navigationssystem, Schlüssellose Zentralverriegelung, Elektr. Fensterheber, Servolenkung, Scheckheftgepflegt, Sitzheizung, Partikelfilter, Elektr. Seitenspiegel, Sportpaket, Bluetooth, Bordcomputer, Freisprecheinrichtung, MP3, Multifunktionslenkrad, Sportsitze, Isofix (Kindersitzbefestigung), Lichtsensor, Nebelscheinwerfer, Traktionskontrolle (ASR), Start/Stopp-Automatik, Regensensor, Nichtraucher-Fahrzeug, Ambiente-Beleuchtung, Volldigitales Kombiinstrument, Android Auto, AppleCarPlay, Musikstreamingintegriert, Gepäckraumabtrennung, Innenspiegelautom. abblendend, Spurhalteassistent, Notbremsassistent, Abstandswarner, Armlehne, Berganfahrassistent, Lederlenkrad, Lordosenstütze, Müdigkeitswarner, Notrufsystem, Reifendruckkontrolle, Schaltwippen, Touchscreen, USB, Verkehrszeichenerkennung, Blendfreies Fernlicht, Geschwindigkeitsbegrenzer, Fahrersitz Höhenverstellbar, Außenspiegel elektrisch anklappbar, Privacy Verglasung, Wärmeschutzverglasung, Zentralverriegelung mit Funk

Beschreibung

Ausstattungs Pakete

* R-Line Exterieur &

Interieur

* IQ.DRIVE-Paket

* Chrompaket

Exterieur

* Chrom-Applikationen

* Scheiben abgedunkelt (Privacy Verglasung)

* Metallic-Lackierung

* Heckscheibenwischer

Interieur

* Dachhimmel schwarz

* LED-Leseleuchten

* Mittelarmlehne vorn

* Ausschaltverzögerung für Innenbeleuchtung

* Innenbeleuchtung dimmbar

* LED-Innenlichtpaket

* Dekoreinlagen

* Gepäcknetz an Vordersitzlehne

* Gepäckraumabdeckung

* Multifunktionslederlenkrad mit Schaltwippen

* Ambientebeleuchtung

* Innenspiegel automatisch abblendbar

Getriebe

* 7-Gang-Automatikgetriebe

* Doppelkupplungsgetriebe

* Fahrwerk und Fahrdynamik

* Adaptive cruise control

Infotainment und Multimedia

* Verkehrszeichenerkennung

* We Connect

* virtual Cockpit (volldigitales Kombiinstrument)

* App-Connect

* Streaming und Internet

* USB-Anschluss hinten

- * Navigationssystem Discover Media
- * Radio
- * 6 Lautsprecher
- * Online-Dienste
- * App-Connect Wireless
- * USB-Anschluss vorn
- * Mobiltelefonschnittstelle Bluetooth
- * Digitaler Radioempfang DAB
- * Multifunktions-Touchscreen
- * Android Auto
- * Apple CarPlay

Komfort und Technik

- * Multifunktionskamera
- * 2-Zonen-Klimaautomatik
- * Air Care Climatronic
- * 12-Volt Steckdose
- * Waschwasserstand-Anzeige
- * Einparkhilfe vorne und hinten
- * elektrische Fensterheber vorn und hinten
- * Regensensor
- * Geschwindigkeitsbegrenzungsanlage
- * Geschwindigkeitsregelanlage
- * Licht und Sicht
- * Außenspiegel elektrisch anklappbar und elektrisch verstell-/beheizbar
- * Bordsteinautomatik
- * IQ.LIGHT Matrix LED-Scheinwerfer
- * Dynamic Light Assist
- * Dynamisches Blinklicht
- * Leiste zwischen den Scheinwerfern beleuchtet
- * Außenspiegel mit Bordsteinautomatik rechts
- * LED-Heckleuchten
- * LED Tagfahrlicht
- * Automatische Fahrlichtschaltung mit Leaving- und Coming home Funktion
- * Automatische Leuchtweitenregulierung
- * Fernlichtassistent
- * Lichtsensor
- * Licht-und-Sicht-Paket
- * Nebelscheinwerfer und Abbiegeleuchte
- * Räder und Reifen
- * Alufelgen 16 Zoll
- * Reifendruckkontrolle
- * Reifenreparaturset

Sicherheit

- * Fahrer- und Beifahrerairbag mit Beifahrerairbagdeaktivierung
- * Antiblockiersystem
- * Anti-Schlupf-Regelung
- * Automatische Distanzregelung
- * Automatische Notbremsfunktion
- * Elektronische Differentialsperre
- * Elektronisches Stabilitätsprogramm (ESP)
- * Müdigkeitserkennung
- * City Notbremsfunktion
- * Seitenairbag vorn mit Kopfairbag
- * Bremsassistent
- * Berganfahrhilfe
- * Fußgänger und Radfahrschutzmaßnahmen erweitert und vorausschauend
- * Servolenkung
- * Front Assist
- * Notrufsystem
- * ISOFIX Beifahrer
- * Motor-Schleppmoment-Regelung



- * Zentralverriegelung mit Funkfernbedienung
- * Wegfahrsperre
- * Pannenset
- * Kindersitzverankerung für Kindersitzsystem ISOFIX
- * Assistenzsysteme
- * Stop & Go-Funktion
- * Spurhalteassistent
- * Travel Assist
- * Umfeldbeobachtungssystem
- * Sitze
- * Höhenverstellbarer Fahrersitz
- * Höhenverstellbare Vordersitze
- * Sport-Komfortsitze vorn
- * Sitzbezüge in Stoff R-Line
- * Lendenwirbelstütze vorn
- * Rücksitzlehne geteilt umlegbar
- * Sitzheizung vorn

Umwelt

- * Start-/Stop-System mit Rekuperation
- * Ottopartikelfilter
- * Abgasnorm Euro 6d ISC-FCM
- * Zustand
- * unfallfrei

Sonstiges

- * NichtraucherAusführung
- * bis zu 48 Monaten Gebrauchtwagengarantie möglich
- * Nichtraucher Fahrzeug
- * Scheckheftgepflegt
- * falls gewünscht TÜV neu

Zwischenverkauf und Irrtümer vorbehalten. Die Fahrzeugbeschreibung dient lediglich der allgemeinen Identifizierung des Fahrzeuges und stellt keine Gewährleistung im kaufrechtlichen Sinne dar. Den genauen Ausstattungsumfang erhalten Sie von unserem Verkaufspersonal. Bitte kontaktieren Sie uns.



Leasing Angebot

Volkswagen Polo, Kleinwagen, Benzin, Automatik, Grau

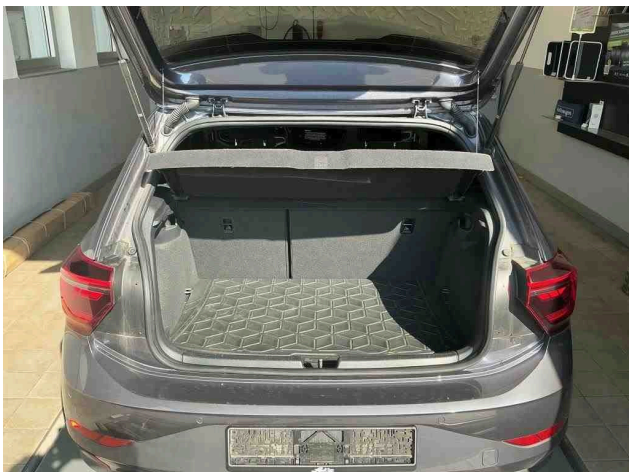
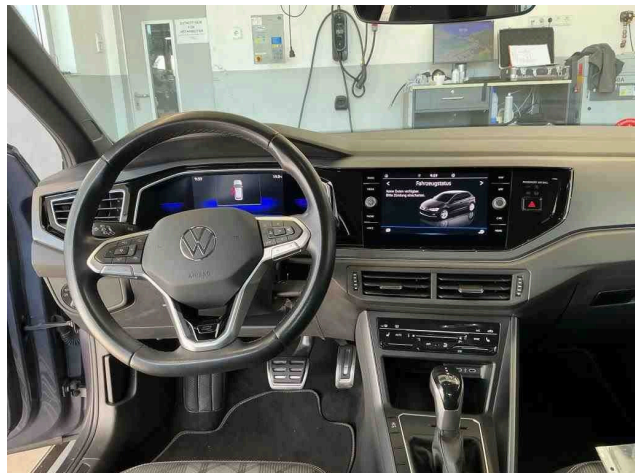
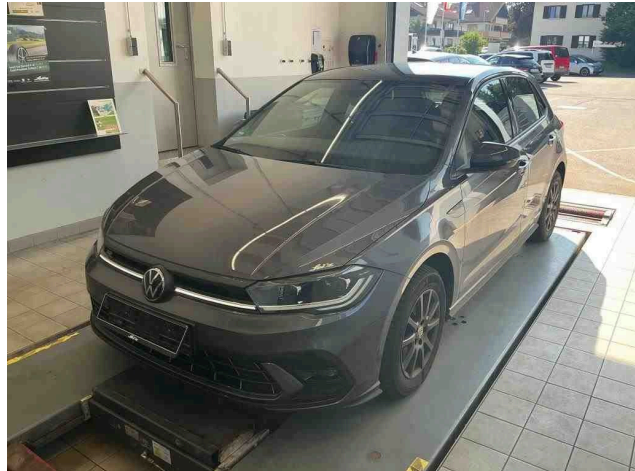
Nettokreditbetrag:	19.498,00 €	Gesamtsumme:	12.480,00 €
Leasingrate:	260,00 € / mtl.	Vertragsdauer:	48 Monaten
Effektivzinssatz:	6,57 %	Sollzinssatz:	6,57 %
Laufleistung (jährlich):	10000 km		
Anbieterbank:	Volkswagen Leasing GmbH, Gifhorner Straße 57, 38112 Braunschweig		

Finanzierungsangebot

Volkswagen Polo, Kleinwagen, Benzin, Automatik, Grau

Finanzrate:	240 € / mtl.	Sollzinssatz:	4,40 %
Fahrzeugpreis:	20.040,00 €	Effektivzinssatz:	4,49 %
Anzahlung:	0,00 €	Schlussrate:	10.902,00 €
Laufzeit:	48 Monate	Finanzierungsart:	GEBUNDEN
Nettodarlehensbetrag:	19.498,00 €	Gesamtbetrag:	22.191,17 €
Bank:	Volkswagen Bank GmbH, Gifhorner Straße 57, 38112 Braunschweig		

Weitere Fahrzeugbilder



Seitz Inzahlungnahme

Gerne nehmen wir Ihren Gebrauchten in Zahlung!

- ▶ faire Preise
- ▶ unkomplizierte Abwicklung
- ▶ alle Marken



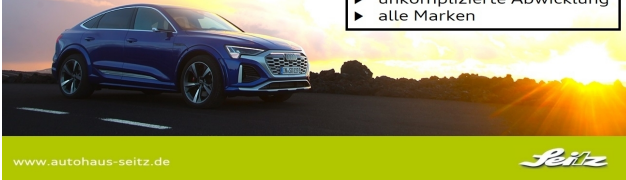
www.autohaus-seitz.de

Seitz

Seitz Inzahlungnahme

Gerne nehmen wir Ihren Gebrauchten
in Zahlung!

- ▶ faire Preise
- ▶ unkomplizierte Abwicklung
- ▶ alle Marken



Ansprechpartner für dieses Fahrzeug



Online Verkaufsberatung

Felix Mayerhofer

Tel.: [+49 8382 88936012](tel:+49838288936012)

E-Mail.:

felix.mayerhofer@seitz-gruppe.de