

Cupra Formentor, SUV/Geländewagen/Pickup, Benzin, Automatik, Weiß



Seitz



Nr.: 2855_wg

32.947,99 €

(inkl.19% MwSt.) MwSt. ausweisbar.



Technische Daten

Marke:	Cupra
Modell:	Formentor
Kategorie:	SUV/Geländewagen/Pickup
Fahrzeugart:	Gebrauchtfahrzeug
EZ:	02 / 2024
Hubraum:	1984 cm³
Leistung:	228kW (310 PS)
Kraftstoff:	Benzin
Airbag:	Front-, Seiten- und weitere Airbags
Biegeleucht:	Adaptives Kurvenlicht
Pannenservice:	Reserverad
Klimatisierung:	3-Zonen-Klimaautomatik
Baujahr:	2024
Tagfahrlicht:	LED-Tagfahrlicht
Scheinwerfertyp:	LED-Scheinwerfer
Getriebe:	Automatik
Farbe:	Weiß
Innenraumfarbe:	Schwarz
Innenraumstoff:	Stoff
Kilometerstand:	27.830 km
Anzahl der Türen:	4/5
Parkassistent:	Vorne, Hinten, Kamera, Selbstlenkende Systeme
Tempomat:	Abstandstempomat
Anhängerkupplung:	Anhängerkupplung schwenkbar
Lizenzgewicht:	2140 kg
Fahrzeughalter:	1
Anzahl der Sitze:	5
HSN / TSN:	7593 / ARG

Ausstattung

Garantie, Leichtmetallfelgen, Elektronisches Stabilitätsprogramm (ESP), Antiblockiersystem (ABS), Anhängerkupplung, Elektrische Wegfahrsperr, Navigationssystem, Schlüssellose Zentralverriegelung, Elektr. Fensterheber, Allradantrieb,

Servolenkung, Scheckheftgepflegt, Sitzheizung, Partikelfilter, Elektr. Seitenspiegel, Sportfahrwerk, Bluetooth, Bordcomputer, CD-Spieler, Elektr. Sitzeinstellung, Freisprecheinrichtung, Multifunktionslenkrad, Sportsitze, Isofix (Kindersitzbefestigung), Lichtsensor, Nebelscheinwerfer, Traktionskontrolle (ASR), Start/Stop-Automatik, Regensensor, Nichtraucher-Fahrzeug, Dachreling, Ambiente-Beleuchtung, Volldigitales Kombiinstrument, Winterpaket, Android Auto, AppleCarPlay, Induktionsladen für Smartphones, Musikstreamingintegriert, WLAN/Wifi Hotspot, Beheizbares Lenkrad, Innenspiegelautom. abblendend, Spurhalteassistent, Notbremsassistent, Abstandswarner, Armlehne, Elektr. Heckklappe, Lederlenkrad, Lordosenstütze, Müdigkeitswarner, Notrufsystem, Reifendruckkontrolle, Schaltwippen, Sprachsteuerung, Touchscreen, USB, Verkehrszeichenerkennung, Zentralverriegelung, Blendfreies Fernlicht, Geschwindigkeitsbegrenzer, Außenspiegel elektrisch anklappbar, Privacy Verglasung, Wärmeschutzverglasung, Ausparkassistent, Adaptives Fahrwerk

Beschreibung

Ausstattungs Pakete

- * Komfortpaket Keyless Access
- * Gepäckraumpaket
- * Chrompaket
- * Sportausstattung
- * Winterpaket

Exterieur

- * Anhängerkupplung elektrisch anklappbar
- * Anhängerkupplung schwenkbar
- * Scheiben abgedunkelt (Privacy Verglasung)
- * Wärmeschutzverglasung
- * Dachkantenspoiler
- * Dachreling Schwarz
- * Zierleisten Schwarz
- * Heckscheibenwischer

Interieur

- * Mittelarmlehne hinten
- * Mittelarmlehne vorn
- * Dekoreinlagen
- * Gepäcknetz an Vordersitzlehne beheizbares Multifunktionssportlederlenkrad
- * Schaltwippen am Lenkrad
- * Ambientebeleuchtung
- * Variabler Laderaumboden
- * Innenspiegel automatisch abblendbar

Getriebe

- * Tiptronic-Bedienung am Lenkrad
- * 7-Gang-Automatikgetriebe
- * 7-Gang-Automatikgetriebe für Allrad
- * Fahrwerk und Fahrdynamik
- * Adaptive Fahrwerksregelung
- * Allradantrieb

Infotainment und Multimedia

- * Verkehrszeichenerkennung
- * Mirror Link
- * virtual Cockpit (volldigitales Kombiinstrument)
- * App-Connect
- * Full Link
- * Induktionsladen für Smartphones
- * Multifunktionsanzeige/Bordcomputer FPK
- * Online-Dienste
- * App-Connect Wireless
- * USB-Anschluss vorn
- * Mobiltelefonschnittstelle Bluetooth
- * Phone Box
- * Digitaler Radioempfang DAB

- * Multifunktions-Touchscreen
- * Navigationssystem
- * Android Auto
- * Apple CarPlay

Komfort und Technik

- * Rückfahrkamera
- * Multifunktionskamera
- * 3-Zonen-Klimaautomatik
- * Klimakomfortscheibe
- * 230-V Euro-Steckdose mit Wechselrichter
- * Komfort Telefonie
- * sensorgesteuerte Öffnung der Heckklappe
- * Sprachsteuerung
- * Zentralverriegelung Keyless-Entry
- * Einparkhilfe vorne und hinten
- * elektrische Fensterheber vorn und hinten
- * Climatronic
- * Licht Assistenz
- * Elektrische Heckklappe
- * Licht- und Regensensor
- * Schlüsselloser Schließ-/Startsystem
- * Geschwindigkeitsbegrenzungsanlage
- * Geschwindigkeitsregelanlage
- * Licht und Sicht
- * Außenspiegel mit Memoryfunktion elektrisch anklappbar
- * verstellbar und beheizbar
- * Dynamisches Blinklicht
- * Matrix LED-Scheinwerfer
- * Umfeldbeleuchtung mit Logoprojektion
- * LED-Heckleuchten
- * LED Tagfahrlicht
- * Abbiegeleucht
- * Assistenzfahrlicht mit coming home Funktion
- * Automatische Fahrlichtschaltung mit Leaving- und Coming home Funktion
- * Automatische Leuchtweitenregulierung
- * Licht-und-Sicht-Paket
- * Tagfahrlicht
- * Nebelscheinwerfer
- * Räder und Reifen
- * Alufelgen 19 Zoll
- * Reifendruckkontrolle

Sicherheit

- * Seitenairbag vorn und hinten
- * Antiblockiersystem
- * Anti-Schlupf-Regelung
- * Automatische Distanzregelung
- * Automatische Notbremsfunktion
- * Elektronische Differentialsperre
- * Elektronisches Stabilitätsprogramm (ESP)
- * Müdigkeitserkennung
- * City Notbremsfunktion
- * Fahrer- Beifahrerairbag mit Knieairbag
- * Seitenairbag vorn und hinten mit Kopfairbag
- * Bremsassistent
- * Ausstiegswarnung
- * Ausweichunterstützung mit Abbiegeassistent
- * Notfall-Assistent
- * Fußgänger und Radfahrerschutzmaßnahmen erweitert und vorausschauend
- * Servolenkung
- * Servotronic
- * Emergency Assist

- * erweitertes Sicherheitssystem (PreCrash)
- * Front Assist
- * Notrufsystem
- * Proaktives Insassenschutzsystem
- * ISOFIX Beifahrer
- * Zentralverriegelung mit Funkfernbedienung
- * Wegfahrsperr
- * Elektronische Parkbremse
- * Pannenset
- * Kindersitzverankerung für Kindersitzsystem ISOFIX
- * Assistenzsysteme
- * Stop & Go-Funktion
- * Spurhalteassistent
- * Spurwechselassistent
- * Stauassistent
- * Totwinkelassistent
- * Umfeldbeobachtungssystem
- * Ausparkassistent
- * Parklenkassistent
- * Sitze
- * Lendenwirbelstütze Sitz vorn links elektrisch einstellbar
- * Höhenverstellbarer Fahrersitz elektrisch
- * Höhenverstellbare Vordersitze
- * Sitzbezüge in Stoff
- * Sport-Schalensitze vorn
- * Fahrersitz mit Memory-Funktion
- * Schublade unter dem rechten Vordersitz
- * Sitze vorn elektrisch verstellbar mit Memory
- * Lendenwirbelstütze vorn
- * Motorsport-Schalensitze vorn
- * Rücksitzlehne geteilt umlegbar
- * Sitzheizung vorn

Umwelt

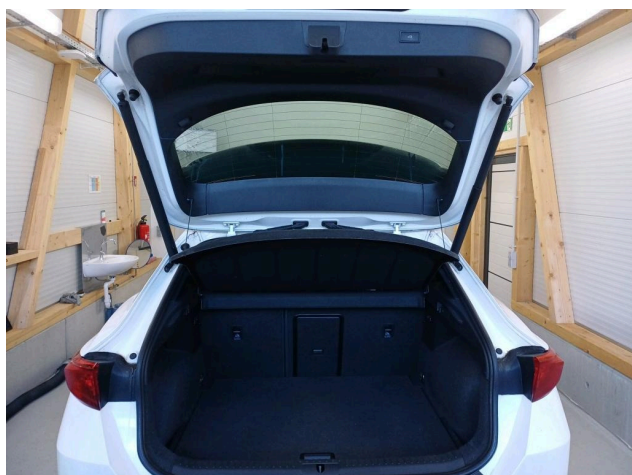
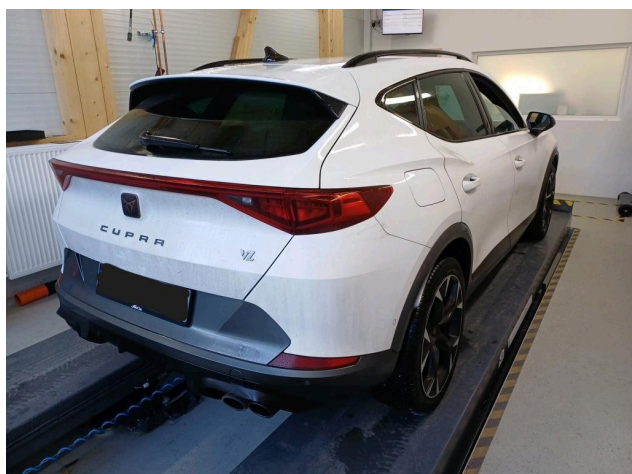
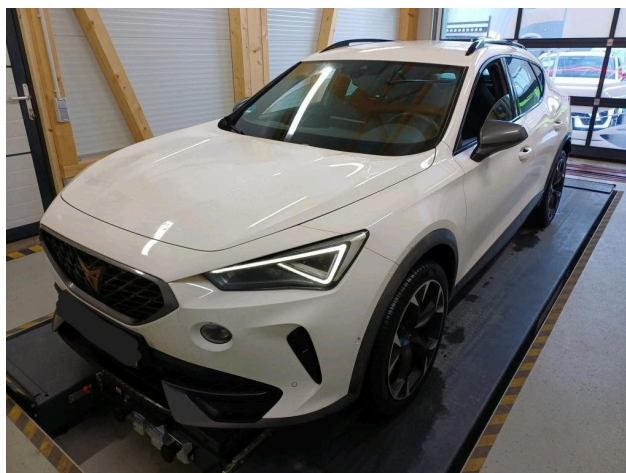
- * Start-/Stop-System mit Rekuperation
- * Ottopartikelfilter
- * Abgasnorm Euro 6d ISC-FCM
- * Zustand
- * unfallfrei

Sonstiges

- * Nichtraucherführung
- * Bordwerkzeug
- * Wagenheber
- * bis zu 48 Monaten Gebrauchtwagengarantie möglich
- * Nichtraucher Fahrzeug
- * Scheckheftgepflegt
- * falls gewünscht TÜV neu

Zwischenverkauf und Irrtümer vorbehalten. Die Fahrzeugbeschreibung dient lediglich der allgemeinen Identifizierung des Fahrzeuges und stellt keine Gewährleistung im kaufrechtlichen Sinne dar. Den genauen Ausstattungsumfang erhalten Sie von unserem Verkaufspersonal. Bitte kontaktieren Sie uns.

Weitere Fahrzeugbilder



Seitz Inzahlungnahme

Gerne nehmen wir Ihren Gebrauchten in Zahlung!

- ▶ faire Preise
- ▶ unkomplizierte Abwicklung
- ▶ alle Marken



www.autohaus-seitz.de

Seitz

Ansprechpartner für dieses Fahrzeug



Online Verkaufsberatung

Felix Mayerhofer

Tel.: [+49 8382 88936012](tel:+49838288936012)

E-Mail.:

felix.mayerhofer@seitz-gruppe.de