

## Cupra Born, Limousine, Elektro, Automatik, Grau



Seitz

CUPRA

Nr.: 2821\_wg

**24.448,00 €**

(inkl. 19% MwSt.) MwSt. ausweisbar.



### Technische Daten

<b>Marke:</b>	Cupra
<b>Modell:</b>	Born
<b>Kategorie:</b>	Limousine
<b>Fahrzeugart:</b>	Gebrauchtfahrzeug
<b>EZ:</b>	12 / 2023
<b>Leistung:</b>	150kW (204 PS)
<b>Kraftstoff:</b>	Elektro
<b>Airbag:</b>	Front-, Seiten- und weitere Airbags
<b>Batteriekapazität:</b>	58 kWh
<b>Pannenservice:</b>	Reserverad
<b>Klimatisierung:</b>	2-Zonen-Klimaautomatik
<b>Baujahr:</b>	2023
<b>Tagfahrlicht:</b>	LED-Tagfahrlicht
<b>Scheinwerfertyp:</b>	LED-Scheinwerfer
<b>Getriebe:</b>	Automatik
<b>Farbe:</b>	Grau
<b>Innenraumfarbe:</b>	Schwarz
<b>Innenraumstoff:</b>	Stoff
<b>Kilometerstand:</b>	30.875 km
<b>Anzahl der Türen:</b>	4/5
<b>Parkassistent:</b>	Vorne, Hinten, Kamera, Selbstlenkende Systeme, 360°-Kamera
<b>Tempomat:</b>	Abstandstempomat
<b>Lizenzgewicht:</b>	2270 kg
<b>Fahrzeughalter:</b>	1
<b>Anzahl der Sitze:</b>	5
<b>HSN / TSN:</b>	7593 / ARM

### Verbrauchswerte (WLTP)

<b>Kombiniert (Elektro):</b>	15,7 kWh/100km (komb.)
<b>Innenstadt (Strom):</b>	11,1 kWh/100km (Innenstadt)
<b>Stadttrand (Strom):</b>	11,6 kWh/100km (Stadttrand)
<b>Landstrasse (Strom):</b>	13,2 kWh/100km (Landstrasse)
<b>Autobahn (Strom):</b>	19,0 kWh/100km (Autobahn)
<b>Elektromotor-Reichweite:</b>	416 km

### CO<sub>2</sub>-Klasse

Auf Grundlage der CO<sub>2</sub>-Emissionen (kombiniert)



**Energiekosten bei 15.000 km Jahresfahrleistung:**

735 €/Jahr

**Kraftstoffpreis:**

0,31 €/kWh (Jahresdurchschnitt 2024)

**Mögliche CO<sub>2</sub>-Kosten über die nächsten 10 Jahre (15.000 km/Jahr):**

0 € (bei einem angenommenen mittleren durchschnittlichen CO<sub>2</sub>-Preis von 115 €/t)

0 € (bei einem angenommenen mittleren durchschnittlichen CO<sub>2</sub>-Preis von 50 €/t)

0 € (bei einem angenommenen mittleren durchschnittlichen CO<sub>2</sub>-Preis von 190 €/t)

**Kraftfahrzeugsteuer:**

0 €/Jahr

## Ausstattung

Garantie, Leichtmetallfelgen, Elektronisches Stabilitätsprogramm (ESP), Antiblockiersystem (ABS), Elektrische Wegfahrsperre, Navigationssystem, Schlüssellose Zentralverriegelung, Elektr. Fensterheber, Servolenkung, Scheckheftgepflegt, Sitzheizung, Elektr. Seitenspiegel, Bluetooth, Bordcomputer, Elektr. Sitzeinstellung, Freisprecheinrichtung, MP3, Multifunktionslenkrad, Sportsitze, Panorama-Dach, Isofix (Kindersitzbefestigung), Lichtsensor, Traktionskontrolle (ASR), Regensensor, Nichtraucher-Fahrzeug, Fernlichtassistent, Ambiente-Beleuchtung, Volldigitales Kombiinstrument, Android Auto, AppleCarPlay, Induktionsladen für Smartphones, Musikstreamingintegriert, WLAN/Wifi Hotspot, Alarmanlage, Beheizbares Lenkrad, Innenspiegelautom. abblendend, Spurhalteassistent, Notbremsassistent, Abstandswarner, Armlehne, Lederlenkrad, Lordosenstütze, Müdigkeitswarner, Notrufsystem, Reifendruckkontrolle, Schaltwippen, Soundsystem, Sprachsteuerung, Touchscreen, USB, Verkehrszeichenerkennung, Zentralverriegelung, Geschwindigkeitsbegrenzer, Außenspiegel elektrisch anklappbar, Privacy Verglasung, Wärmeschutzverglasung, Ausparkassistent

## Beschreibung

### Ausstattungs Pakete

- \* Komfortpaket Keyless Access
- \* Sportausstattung

### Exterieur

- \* Glasdach
- \* Ambientebeleuchtung außen
- \* Scheiben abgedunkelt (Privacy Verglasung)
- \* Wärmeschutzverglasung

### Interieur

- \* Ebener Ladeboden hinten
- \* Mittelarmlehne hinten beheizbares Multifunktionssportlederlenkrad
- \* Schaltwippen am Lenkrad
- \* Ambientebeleuchtung
- \* Innenspiegel automatisch abblendbar

### Getriebe

- \* 1-Gang-Getriebe für Elektroantrieb
- \* Fahrwerk und Fahrdynamik
- \* Dynamiklenkung

### Infotainment und Multimedia

- \* Verkehrszeichenerkennung
- \* Mirror Link
- \* virtual Cockpit (volldigitales Kombiinstrument)
- \* App-Connect
- \* Induktionsladen für Smartphones
- \* Streaming und Internet
- \* Navigationssystem Discover Media
- \* Soundsystem beats
- \* Subwoofer
- \* Online-Dienste
- \* App-Connect Wireless
- \* USB-Anschluss vorn
- \* Mobiltelefonschnittstelle Bluetooth
- \* Digitaler Radioempfang DAB

- \* Multifunktions-Touchscreen
- \* Navigationssystem
- \* Android Auto
- \* Apple CarPlay

## Komfort und Technik

- \* Parkassistent
- \* Top View Camera
- \* Fahrprofilauswahl
- \* Zusatzheizung
- \* Frontkamera und Rückfahrkamera
- \* Multifunktionskamera
- \* Umgebungskameras
- \* 2-Zonen-Klimaautomatik
- \* Komfort Telefonie
- \* Mittelkonsole
- \* Sprachsteuerung
- \* Zentralverriegelung Keyless-Entry
- \* Panoramadach
- \* Einparkhilfe vorne und hinten
- \* elektrische Fensterheber vorn und hinten
- \* Climatronic
- \* Licht- und Regensensor
- \* Schlüsselloses Schließ-/Startsystem
- \* Geschwindigkeitsbegrenzungsanlage
- \* Geschwindigkeitsregelanlage
- \* Licht und Sicht
- \* Außenspiegel elektrisch anklappbar und elektrisch verstell-/beheizbar
- \* Allwetterlicht
- \* Umfeldbeleuchtung mit Logoprojektion
- \* Außenspiegel mit Bordsteinautomatik rechts
- \* LED-Hauptscheinwerfer
- \* LED-Heckleuchten
- \* Fernlichtassistent
- \* Räder und Reifen
- \* Alufelgen 19 Zoll
- \* Reifendruckkontrolle

## Sicherheit

- \* Fahrer- und Beifahrerairbag mit Beifahrerairbagdeaktivierung
- \* Antiblockiersystem
- \* Automatische Distanzregelung
- \* Automatische Notbremsfunktion
- \* Müdigkeitserkennung
- \* City Notbremsfunktion
- \* Interaktionsairbag vorn
- \* Seitenairbag vorn mit Kopfairbag
- \* Alarmanlage mit Innenraumüberwachung und Abschleppschutz
- \* Bremsassistent
- \* Ausstiegswarnung
- \* Ausweichunterstützung mit Abbiegeassistent
- \* Notfall-Assistent
- \* Fußgänger und Radfahrschutzmaßnahmen erweitert und vorausschauend
- \* Emergency Assist
- \* erweitertes Sicherheitssystem (PreCrash)
- \* Front Assist
- \* Notrufsystem
- \* ISOFIX Beifahrer
- \* Zentralverriegelung mit Funkfernbedienung
- \* Diebstahlalarmanlage
- \* Pannenset
- \* Kindersitzverankerung für Kindersitzsystem ISOFIX
- \* Assistenzsysteme

- \* Stop & Go-Funktion
- \* Spurhalteassistent
- \* Spurwechselassistent
- \* Trainiertes Parken
- \* Querverkehrsassistent
- \* Stauassistent
- \* Totwinkelassistent
- \* Umfeldbeobachtungssystem
- \* Ausparkassistent
- \* Car2X
- \* Geschwindigkeitsbegrenzer mit vorausschauender Regelung
- \* Parklenkassistent
- \* Sitze
- \* Lendenwirbelstütze vorn elektrisch einstellbar
- \* Sitzbezüge in Stoff
- \* Sport-Schalensitze vorn
- \* Vordersitze elektrisch
- \* Rücksitzlehne geteilt umlegbar
- \* Sitzheizung vorn
- \* Zustand
- \* unfallfrei

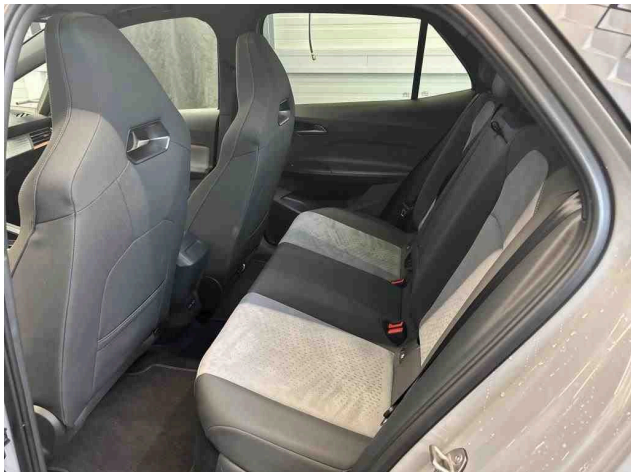
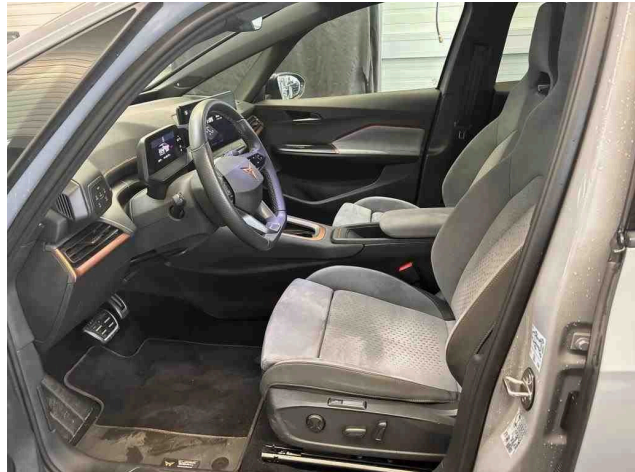
#### Sonstiges

- \* Bordwerkzeug
- \* Nichtraucher Fahrzeug
- \* Scheckheftgepflegt
- \* falls gewünscht TÜV neu

**Zwischenverkauf und Irrtümer vorbehalten.** Die Fahrzeugbeschreibung dient lediglich der allgemeinen Identifizierung des Fahrzeuges und stellt keine Gewährleistung im kaufrechtlichen Sinne dar. Den genauen Ausstattungsumfang erhalten Sie von unserem Verkaufspersonal. Bitte kontaktieren Sie uns.



## Weitere Fahrzeugbilder



## Seitz Inzahlungnahme

Gerne nehmen wir Ihren Gebrauchten in Zahlung!

- ▶ faire Preise
- ▶ unkomplizierte Abwicklung
- ▶ alle Marken



## **Ansprechpartner für dieses Fahrzeug**



**Online Verkaufsberatung**

**Felix Mayerhofer**

**Tel.:** [+49 8382 88936012](tel:+49838288936012)

**E-Mail.:**

[felix.mayerhofer@seitz-gruppe.de](mailto:felix.mayerhofer@seitz-gruppe.de)